

Comparto interessato allo studio



LEGENDA
PROFILI STRADALI

LEGENDA
TIPI D'INTERVENTI TECNICI- ESTETICI:

- 1 Consolidamento edilizio
- 2 Restauramenti
- 3 Eliminazione superfluità
- 4 Manutenzione Ordinaria
- 5 Manutenzione Straordinaria
- Restauro conservativo
- Ampliamento

PRESCRIZIONI SPECIFICHE:

Ripristinare o Eliminare intonaci non tradizionali:

- A - FINITURE FACCIATE e MURI PERMETRICALI
- A1- Eliminare intonaci in plasterella, intonaci e simili sulle pareti e/o sovraccieli
- A2- Eliminare intonaci plastici
- A3- Eliminare rivestimenti in plasterella, intonaci e simili sulle pareti e/o sovraccieli
- A4- Eliminare intonaci grattati, gessi di neve, strarocci e altre pareti e/o sovraccieli
- A5- Eliminare intonaci grattati, gessi di neve, strarocci e altre pareti e/o sovraccieli
- A6- Intonacare sovraccieli o muri in cemento o blocchetti non intonacati
- A7- Seguire l'indagine fotografica corrispondente all'elenco allegato

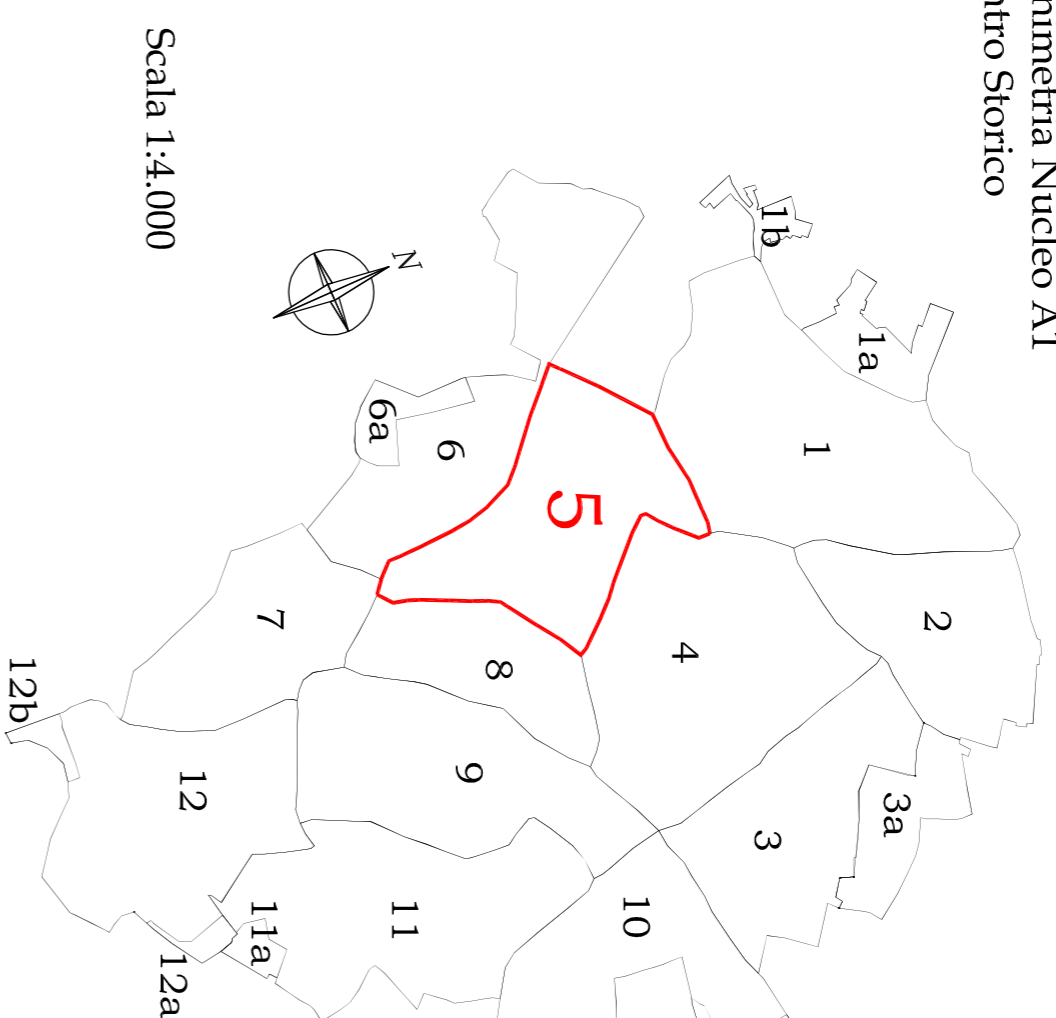
Eliminare o mitigare:

- C - COMPARTIMENTI
- C1- Carri elettrici e tubolatori esterni
- C2- Armerie ed altre
- C3- Armerie ed altre
- C4- Scudabagni
- C5- Scudabagni nel colore e/o eccessive nelle forme e nelle dimensioni
- C6- Specchi pubblicitari

Eliminare e sostituire con elementi tradizionali:

- B - SERRAMENTI in alluminio pre-anodizzato
- B1- Serramenti in legno non adatti al tradizionale
- B2- Serramenti in alluminio pre-anodizzato
- B3- Serramenti in alluminio pre-anodizzato
- B4- Serramenti in alluminio pre-anodizzato
- B5- Pavimenti e/o pedane verso spazi pubblici sotto i 4,50m
- B6- Cancelli in alluminio pre-anodizzato
- C - GRADINI con rivestimenti non tradizionali
- C1 - Gradini in cemento
- C2 - Gradini in pietra
- D - ACCETTI con sfilzi fuori norma o risvolti su spazi pubblici con altezza d'installazione inferiore a 4,50m
- D1 - Accetti in cemento
- D2 - Accetti in pietra
- D3 - Accetti in metallo
- D4 - Accetti in legno
- D5 - Accetti in metallo
- D6 - Accetti in metallo
- D7 - Accetti in metallo
- D8 - Accetti in metallo
- D9 - Accetti in metallo
- D10 - Accetti in metallo
- D11 - Accetti in metallo
- D12 - Accetti in metallo
- D13 - Accetti in metallo
- D14 - Accetti in metallo
- D15 - Accetti in metallo
- D16 - Accetti in metallo
- D17 - Accetti in metallo
- D18 - Accetti in metallo
- D19 - Accetti in metallo
- D20 - Accetti in metallo
- D21 - Accetti in metallo
- D22 - Accetti in metallo
- D23 - Accetti in metallo
- D24 - Accetti in metallo
- D25 - Accetti in metallo
- D26 - Accetti in metallo
- D27 - Accetti in metallo
- D28 - Accetti in metallo
- D29 - Accetti in metallo
- D30 - Accetti in metallo
- D31 - Accetti in metallo
- D32 - Accetti in metallo
- D33 - Accetti in metallo
- D34 - Accetti in metallo
- D35 - Accetti in metallo
- D36 - Accetti in metallo
- D37 - Accetti in metallo
- D38 - Accetti in metallo
- D39 - Accetti in metallo
- D40 - Accetti in metallo
- D41 - Accetti in metallo
- D42 - Accetti in metallo
- D43 - Accetti in metallo
- D44 - Accetti in metallo
- D45 - Accetti in metallo
- D46 - Accetti in metallo
- D47 - Accetti in metallo
- D48 - Accetti in metallo
- D49 - Accetti in metallo
- D50 - Accetti in metallo
- D51 - Accetti in metallo
- D52 - Accetti in metallo
- D53 - Accetti in metallo
- D54 - Accetti in metallo
- D55 - Accetti in metallo
- D56 - Accetti in metallo
- D57 - Accetti in metallo
- D58 - Accetti in metallo
- D59 - Accetti in metallo
- D60 - Accetti in metallo
- D61 - Accetti in metallo
- D62 - Accetti in metallo
- D63 - Accetti in metallo
- D64 - Accetti in metallo
- D65 - Accetti in metallo
- D66 - Accetti in metallo
- D67 - Accetti in metallo
- D68 - Accetti in metallo
- D69 - Accetti in metallo
- D70 - Accetti in metallo
- D71 - Accetti in metallo
- D72 - Accetti in metallo
- D73 - Accetti in metallo
- D74 - Accetti in metallo
- D75 - Accetti in metallo
- D76 - Accetti in metallo
- D77 - Accetti in metallo
- D78 - Accetti in metallo
- D79 - Accetti in metallo
- D80 - Accetti in metallo
- D81 - Accetti in metallo
- D82 - Accetti in metallo
- D83 - Accetti in metallo
- D84 - Accetti in metallo
- D85 - Accetti in metallo
- D86 - Accetti in metallo
- D87 - Accetti in metallo
- D88 - Accetti in metallo
- D89 - Accetti in metallo
- D90 - Accetti in metallo
- D91 - Accetti in metallo
- D92 - Accetti in metallo
- D93 - Accetti in metallo
- D94 - Accetti in metallo
- D95 - Accetti in metallo
- D96 - Accetti in metallo
- D97 - Accetti in metallo
- D98 - Accetti in metallo
- D99 - Accetti in metallo
- D100 - Accetti in metallo

Planimetria Nucleo A1
Centro Storico

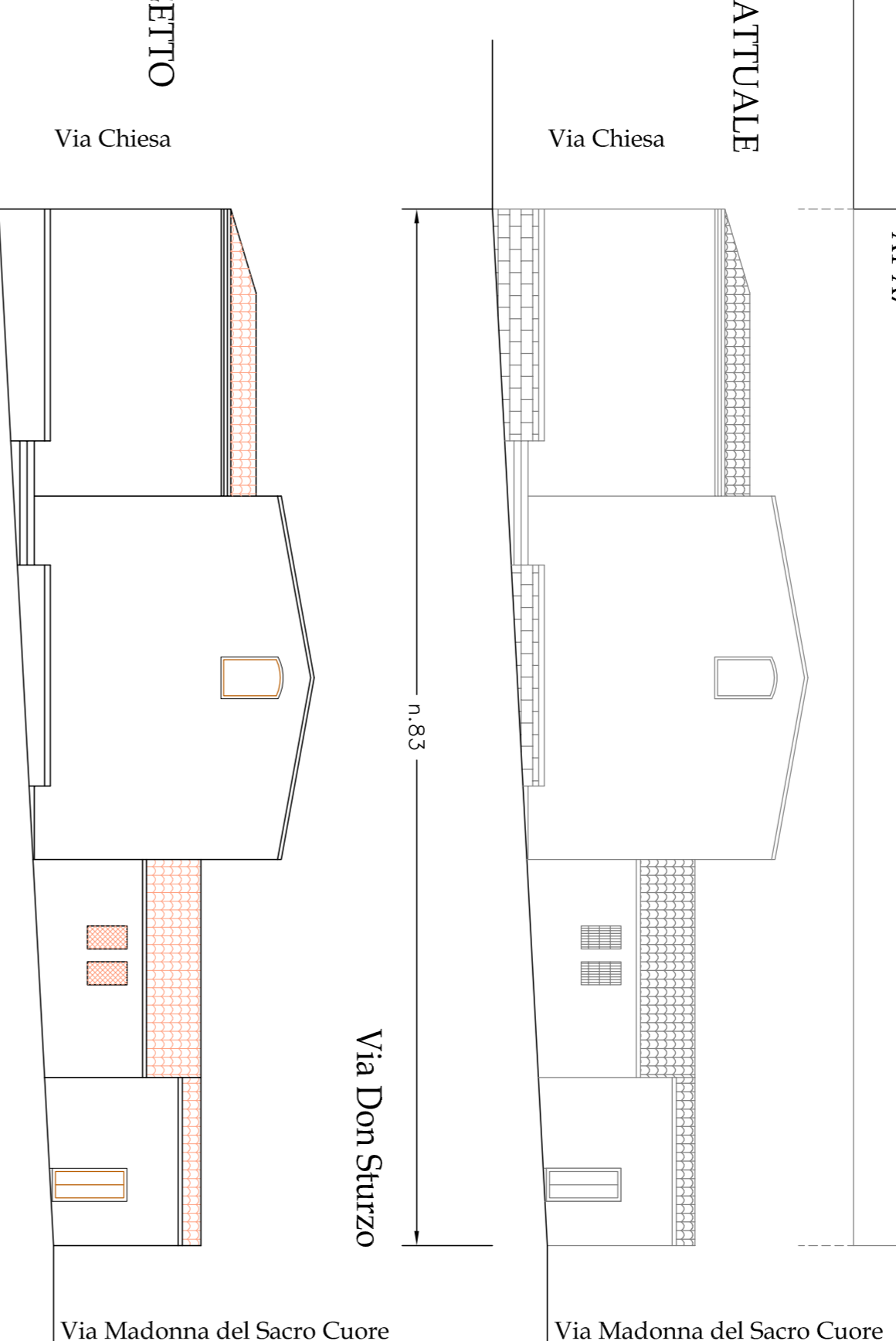


Scala 1:4.000

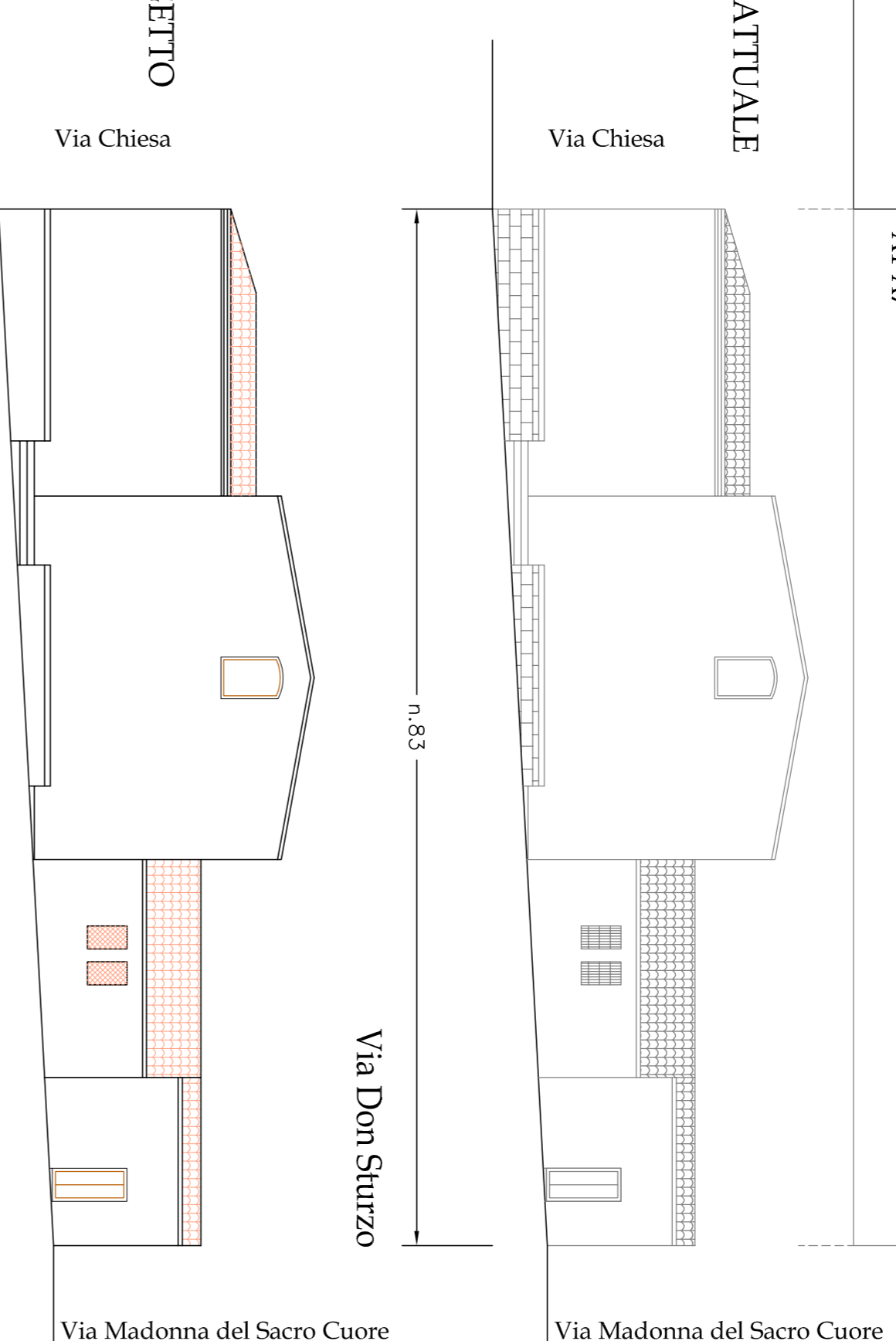
Fabbricato num.	Numero civico	Prescritzioni
83	-	A1-A7
4	4	A1-A7



STATO ATTUALE

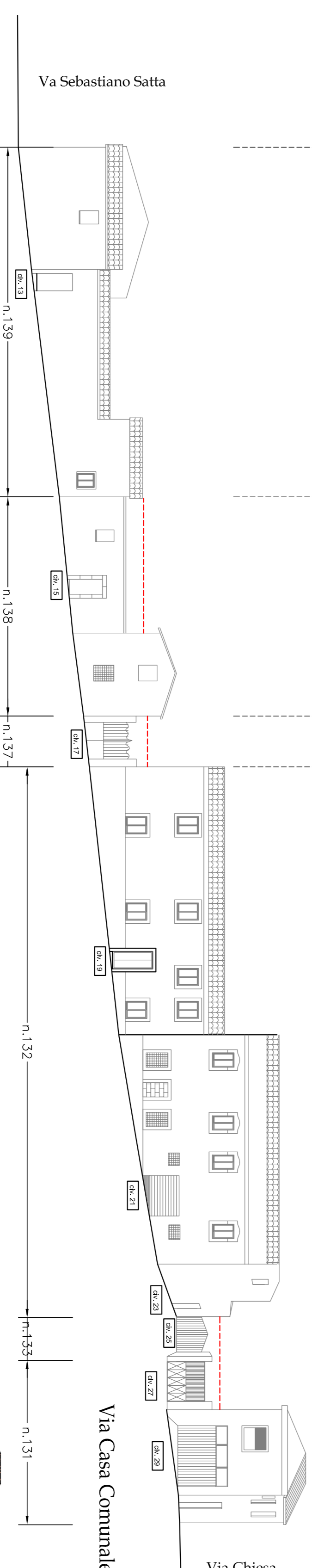


PROGETTO

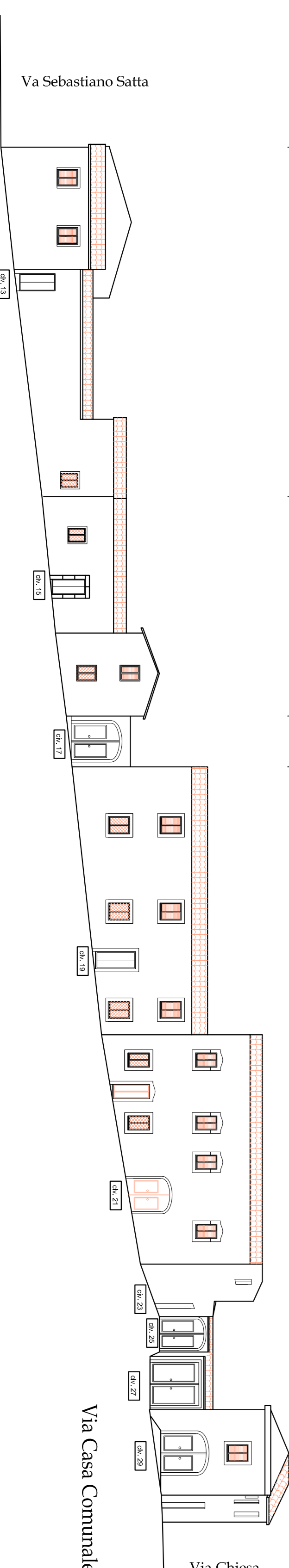


Fabbricato num.	Numero civico	Prescritzioni
139	13	A1-A7
138	15	A1-A7
137	17	A7-B4
132	19-21-23	A1-A7-B3-E1-G1-E2-E3
132	25	B2
131	27-29	A1-A7-B3-B4-E1-E2-E3

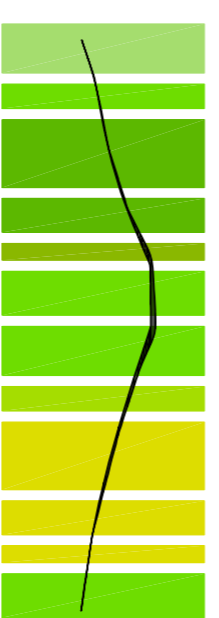
STATO ATTUALE



PROGETTO



Piano Particolareggiato
del centro di Antica e Prima Formazione
in adeguamento al P. P. R.



COMUNE DI GENOVA

PROVINCIA DI ORISTANO

IL SINDACO

Sig. Roberto Seidu

IL RESPONSABILE DEL SERVIZIO

Arch. J. Pireno Porru

PROGETTISTI COORDINATORI

Dott. Ing. Giulia Bagnolo

Dott. Ing. Antonella Saba

Dott. Arch. Francesca Pricciau

COPROGETTISTI

Dott. Ing. Alessio Azzi

Dott. Ing. Maria Elena Piras

GRAFICHE E REDAZIONE

Designer Simona Curia

Designer Paola Saba

PROFILI STRADALI

COMPARTO

5

VIA DON STURZO - VIA CASA COMUNALE

STATO ATTUALE E DI PROGETTO

TAVOLA N.

SCALA 1:200

S 5 c

GENOVA, 2014